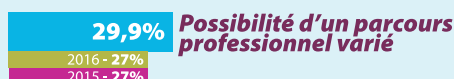
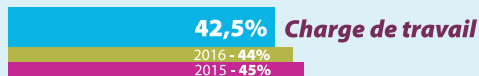
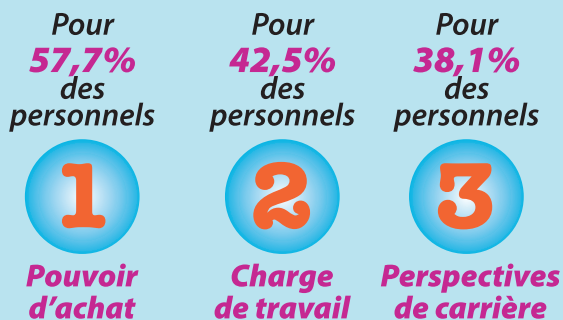


## 5 - Le Top des exigences

**Q9** - Parmi les domaines suivants, quels seraient les 3 que vous voudriez voir améliorés prioritairement ?



### Cat C

- ① **73%** Pouvoir d'achat
- ② **56,6%** Perspectives de carrière
- ③ **28,8%** Parcours professionnel varié

### Cat A

- ① **55,3 %** Pouvoir d'achat
- ② **46,3%** Charge de travail
- ③ **33,4%** Perspectives de carrière

### Femmes de moins de 35 ans professeurs des écoles ou directrices d'école

- ① Charge de travail
- ② Pouvoir d'achat
- ③ Formation professionnelle et continue

### Femmes

Elles le disent

- + Formation professionnelle, parcours prof. varié
- Pouvoir achat, perspectives de carrière

**LA CHARGE DE TRAVAIL** est la priorité des directeurs d'écoles, des DDFPT et des personnels de direction.

**1**

**LES PERSPECTIVES DE CARRIÈRES** sont la priorité des collègues de Jeunesse et Sports.



### Professeur des écoles

**VS**

### Professeur en EPLE

Pouvoir achat  
**53,7%**  
Charge de travail  
**53,4%**  
Parcours prof. varié  
**31,3%**

Pouvoir d'achat  
**58,7%**  
Charge de travail  
**38,5%**  
Perspectives carrières  
**35,7%**

### ITRF en EPLE

**VS**

### ITRF dans l'ESR

Pouvoir achat  
**66,5%**  
Perspectives carrières  
**56,6%**  
Parcours prof. varié  
**34,6%**

Perspectives carrières  
**65,1%**  
Pouvoir d'achat  
**60,1%**  
Relations hiérarchiques  
**32,3%**