

3- Et au travail, ça va ?

Q6 - Diriez-vous que vos conditions de travail sont satisfaisantes ?

OUI
41,2%




Adhérents ou sympathisants de l'UNSA
43,8%

Adhérents ou sympathisants d'aucune organisation syndicale
42,6%

Adhérents ou sympathisants d'une autre organisation syndicale
31,4%

Enseignants
31,7%

Adhérents UNSA **36,2**, aucune OS **30,9**, autre OS **23,5**

Autres personnels
54,7%

Adhérents UNSA **53,3**, aucune OS **58,5**, autre OS **47,4**

Femmes
39,7%

Adhérents UNSA **41,7**, aucune OS **45,3**, autre OS **32,1**

Hommes
44,3%

Adhérents UNSA **48,5**, aucune OS **45,3**, autre OS **32,1**

Agriculture
60,1%

Éducation Nationale
38,3%

Supérieur et Recherche
57,9%

J&S
48%

Ils le disent

le +

Biblio
67%

ITRF
65,8%

Ouvriers
61,1%

EPLEFPA
56,7%

Universités
58,1%

le -

IEN
31,3%

Directeurs d'école
31,3%

IA IPR
28,3%

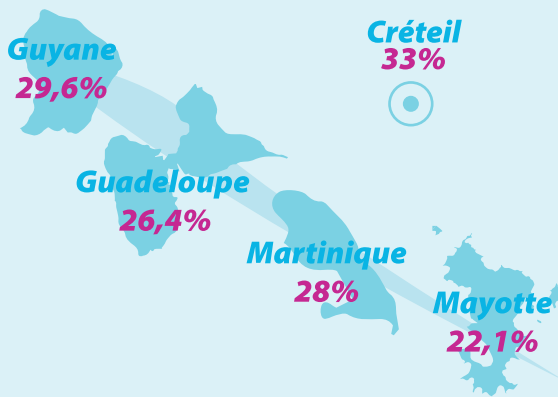
Médecins
23%

44,3
Cat A+

48,1
Cat B

36,7
Cat A

57,8
Cat C



59% de ceux qui sont d'accord avec les choix politiques faits sur leur secteur d'activité sont également satisfaits de leurs conditions de travail.

Ceux pour qui « **la formation professionnelle** » et « **les perspectives de travail** » sont les principales priorités sont les plus satisfaits de leurs conditions de travail.

Q7

Dans la dernière année, diriez-vous que vos conditions de travail se sont améliorées ?

OUI
15,1%




Adhérents ou sympathisants de l'UNSA
17,9%

Adhérents ou sympathisants d'aucune organisation syndicale
13,4%

Adhérents ou sympathisants d'une autre organisation syndicale
11,3%

Moins de 35 ans
17,7%

12,7
Cat A+

13,5
Cat A

17,3
Cat B

24,9
Cat C