

## 2 - Heureux et fiers ?

**Q2 - Aimez-vous la profession que vous exercez ?**

**OUI 92,9%**



à noter 

**86%**  
des Inspecteurs de l'Éducation Nationale

**88,8%**  
des Catégorie C

**Guadeloupe 87,8%**

Des disparités régionales

**Polynésie française 96,7%**



Adhérents ou sympathisants de l'UNSA **93,8%**

Adhérents ou sympathisants d'aucune organisation syndicale **92,7%**

Adhérents ou sympathisants d'une autre organisation syndicale **91%**

**Q3 - Êtes-vous heureux d'exercer votre profession ?**

**OUI 80,3%**



**77,7%**  
Enseignants

**84,3%**  
Autres personnels

Ils le disent

le +

Inspecteurs de l'Enseignement agricole **100%**

Infirmiers **91,5%**

AVS **91,3%**

Biblio. **89,4%**

DDFPT **88,1%**

- 35 ans **83,1%**

le -

45/55ans **79,3%**

Inspecteurs de l'Éducation nationale **78,9%**

Ouvriers **77,9%**

Guadeloupe **77%**

Martinique **75,1%**

Opérateurs éducatifs (CINED, CANOPE) **73,7%**

**Q14**

Conseilleriez-vous votre métier à un jeune de votre entourage ?

**OUI 36,7%**



Adhérents ou sympathisants de l'UNSA **41,7%**

Adhérents ou sympathisants d'aucune organisation syndicale **34,3%**

Adhérents ou sympathisants d'une autre organisation syndicale **28,9%**

**Q4 - Les missions qui vous sont confiées ont-elles du sens pour vous ?**

**OUI 77,2%**



Adhérents ou sympathisants de l'UNSA **81,5%**

Adhérents ou sympathisants d'aucune organisation syndicale **75,2%**

Adhérents ou sympathisants d'une autre organisation syndicale **70,5%**

Les hommes **40,2%**

Les femmes **35,1%**

Ils le disent

le +

- 35 ans **79,8%**

Femmes **78,7%**

le -

Hommes **73,9%**

Enseignants **70%**

Opérateurs éducatifs (CINED, CANOPE) **57,9%**

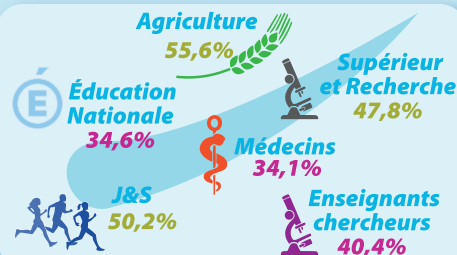
à noter 

**70%** des personnels enseignants déclarent que les missions qui leur sont confiées ont du sens pour eux, dont :

**74,2%** des professeurs des écoles  
**78,2** adhérents UNSA

**64,6%** des enseignants d'EPL  
Adhérents UNSA **73,3**, aucune OS **60,4**, autre OS **58,8**

**85,7%** autres personnels



**27,6%**  
Enseignants

**49,4%**  
Autres personnels