

6 - Changer ou pas, ok ou non avec les choix politiques ?

Q10 - Souhaitez-vous changer de métier dans les prochaines années ? Dans le public ?

OUI
35,5%



Q10 - Souhaitez-vous changer de métier dans les prochaines années ? Dans le privé ?

OUI
17%



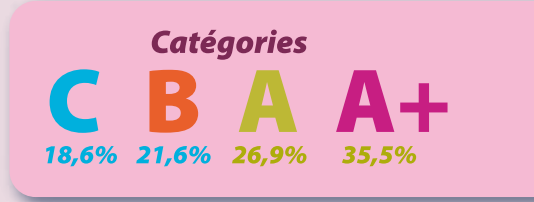
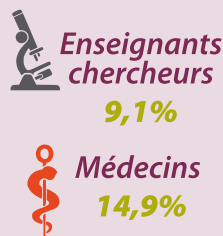
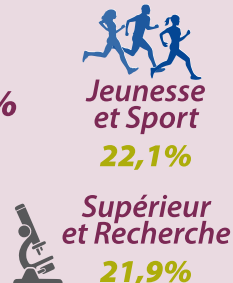
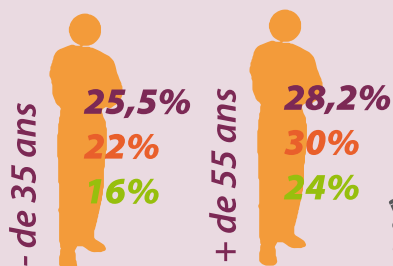
+ 1/3 tiers des personnels envisagent de changer de métier dans le public
Et ils sont 2 x - à l'envisager dans le privé !

Enseignants
20,6%

autres personnels
13,4%

Q13 - Diriez vous que vous êtes en accord avec les choix politiques faits dans votre secteur d'activité ?

OUI
26%



74,3	Inspecteur de l'Éducation nationale (IEN)
58,7	Inspecteur d'académie - Inspecteur pédagogique régional (IA-IPR)
51	Personnel de direction
47,7	Conseiller pédagogique
39,5	Chef de travaux
29	Infirmier de service scolaire ou universitaire et conseiller technique
26,2	Administratif, gestionnaire
26,1	Conseiller Technique et Pédagogique Supérieur (CTPS)
25,4	Animateur
24,7	Inspecteur de la Jeunesse et des Sports
24,4	Ingénieur et Technicien (ITRF)
24,2	Bibliothécaire
24	Directeur d'école
21,8	Assistant de service social et Conseiller Technique
21,6	Conseiller d'Éducation Populaire et de Jeunesse (CEPJ)
21,3	Enseignant, COP, CPE, Psychologue scolaire...
16,4	Professeur de sport
14,9	Médecin
13,9	Assistant d'éducation, AVS, EVS
9,1	Chercheur et Enseignant-chercheur