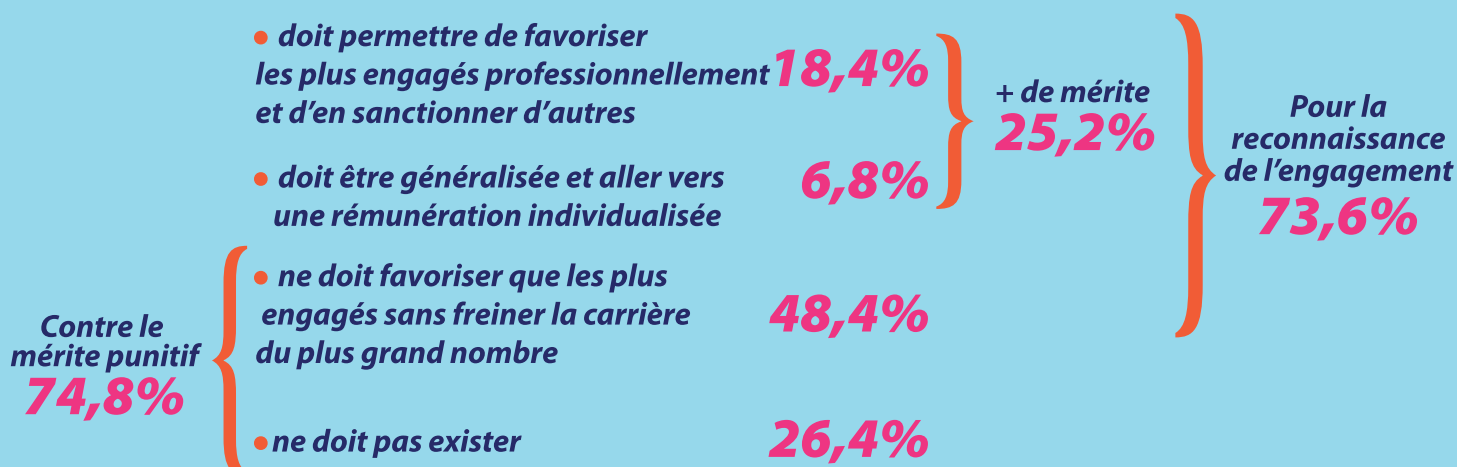




6 - $\frac{3}{4}$ contre le mérite punitif mais $\frac{3}{4}$ pour la reconnaissance de l'engagement individuel

6 : Concernant votre statut et l'évolution de votre carrière,
pensez-vous que la prise en compte du « mérite » :



	Unsa	Aucune org. synd.	adh. symp. autre org. synd.	Enseignants	autres personnels
+ de mérite	24,3%	30,1%	18,4%	20,6%	32,2%
du mérite sans sanction	51,2%	45,6%	46,6%	49,1%	47,3%
refus du mérite	24,5%	24,4%	35%	30,3%	20,4%